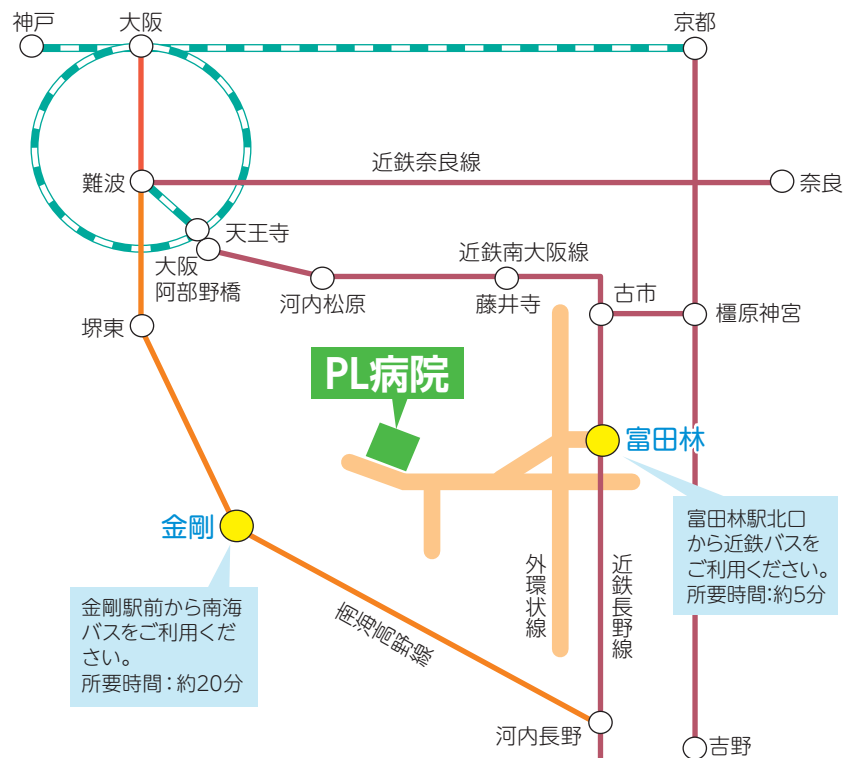


当院へのアクセス



無料送迎バスのご案内

近鉄バス(富田林駅方面)

- 来院時 「富田林駅前」・「PL本庁前」・「PL病院南」乗車 → 「PL病院正面玄関前」降車
 ●帰院時 「PL病院正面玄関前」乗車 → 「PL病院南」・「PL本庁前」・「富田林駅前」降車

南海バス(金剛駅方面)

- 来院時 各バス停乗車 → 「PL病院」降車
 ●帰院時 「PL病院」乗車 → 各バス停降車

巡回バス

- さつき野・桜井町 方面 清水町・川西・美山台 方面
 太子町・川面町 方面 錦ヶ丘・楠風台・楠町 方面
 青南台・大阪狭山市 方面 河南町・甲田・錦ヶ丘 方面

※詳細はホームページをご覧ください。



＜PL病院
ホームページ
PL病院 検索



Instagram



フェイスブック

とうもろー 第117号 冬号

●2026年1月21日発行(1.4.7.10月季刊発行) ●発行:医療法人宝生会PL病院 ●編集:同院 総務部総務課 ●〒584-8585 大阪府富田林市新堂2204
 ●TEL: 0721-24-3100 / FAX: 0721-25-9405 ●メール: info@phospital.or.jp ●ホームページ: https://www.phospital.or.jp

とうもろー

Tomorrow

2026
冬号
第117号

- 1 新年のあいさつ
- 2 進藤前院長、国際会議に出席／津田前看護部長、秋の叙勲を受章
- 3-4 脊椎の疾患
- 5-6 歯科のメタルフリー治療
- 7-8 サイトメトリー技術者
- 9-10 薬剤部の紹介
- 11 登録医紹介
- 12 学会発表だより／ココロン制作秘話
- 13 すこやかコーナー
- 14 トピックス／クイズ



医療法人宝生会
PL病院



人生は芸術である 医療もまた芸術である

院長の新年挨拶



新年あけましておめでとうございます。旧年中は温かいご支援を賜り、心より感謝申し上げます。本年も皆さまのご健勝をお祈りいたします。

昨年12月より院長を務めさせていただいております、堂 國日子（どうくにひこ）と申します。どうぞよろしくお願い申し上げます。

当院は南河内の中核病院として、地域の皆さまの健康を支えるため日々努めております。救急医療やがん診療、難病医療、在宅療養支援、さらに臨床研修医の育成など幅広い役割を担い、昨年は日本医療機能評価機構をはじめ各審査機関から高い評価を頂きました。

また、当院は紹介受診重点医療機関に指定されておりますので、初診の際には「かかりつけ医」からの紹介状をご持参ください。地域との連携を重視し、逆紹介を通じて皆さまの診療を支えております。ご不便をおかけすることもございますが、ご理解とご協力をお願い申し上げます。

本年も安心してご来院いただき、笑顔でお帰りいただけるよう、職員一同力を尽くしてまいります。

院長 堂 國日子

進藤前院長が国際標準化機構 (ISO) 作業部会の議長として活躍

10月27日インドのニューデリー会議センターでおこなわれた第8回「再生材料」作業部会 (WG8) において議長を務めました。参加国は欧州、アフリカ、アジア、北米の8ヶ国で、使用済みオムツを元のパルプに再生した後の材質基準と試験方法について国際合意用の原案を作成する任務があります。今回の会議では、すでに3ヶ月かけて回覧していた原案に対する幹事国や関連団体などからの意見やコメントを集約して、討論しながら原案を修正していくことでした。ほぼ予定通りに進んで、年末には世界各国に公開し、その半年後には各国からのコメントを回収して、最終段階になりうる見通しがつかしました。

翌28日には上部団体SC3（ストーマ・オムツ）会議にて、29日には更なる上部団体TC173（介護製品）会議にて、WG8議長報告をして、承認をえることができ、無事に帰朝の途に就きました。



津田前看護部長が「令和7年 秋の叙勲」を受章

令和7年 秋の叙勲において、当院の前看護部長である津田 雅子氏が「瑞宝双光章」を受章されました。

津田前看護部長は1975年に当院へ就職し、看護部長を約15年間務められました。看護職員の働きやすい環境づくりや看護の質向上のために、看護体制の強化や教育体制の改善に尽力されました。



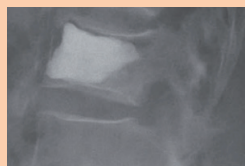
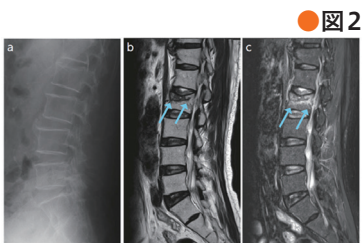
整形外科の代表的な脊椎の疾患について

整形外科 副院長 青山 真吾 (あおやま しんご)

多くの方が経験する腰や背中の痛み、足のしびれ。年のせいと諦めずに、まずはご相談ください。今回は、「こつそしょうしょうせいいたいこっせつ骨粗鬆症性椎体骨折」「ようつい つかんぼん腰椎椎間板ヘルニア」「ようぶ せきちゅうかんきょうさくしょう腰部脊柱管狭窄症」という、当院で多く診療している3つの代表的な脊椎の病気について整形外科の専門医が詳しく解説します。

こつそしょうしょうせいいたいこっせつ骨粗鬆症性椎体骨折

骨粗鬆症性椎体骨折とは、骨密度が低下した骨粗鬆症の患者が、転倒や物を持ち上げるなどの弱い力で骨折してしまうことです(図1)。特に女性は閉経後に骨密度が低くなりやすく、注意が必要です。痛みの特徴としては、腰背部の突発的または持続的な痛みが生じます。特に、体を動かすと痛みが強くなり(体動時痛)、安静にすると和らぐことが多いです。診断では、単純X線(レントゲン)検査で椎体の形状や変



●図3



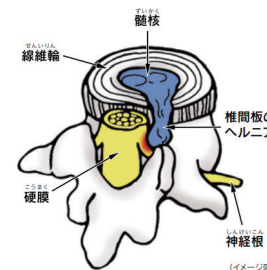
●図4

化を確認しますが、受傷直後では椎体変形が軽度のもも多く、見逃されることもあります。そのため、MRIの撮影で新規の骨折であるかの評価が有用とされています(図2: 上谷雅孝 編・著 骨軟部疾患の画像診断 第2版. 東京: 秀潤社 2010. 参照)。

治療は、一般的に保存療法(手術をしない治療)より開始となり、①安静・コルセット着用での外固定 / ②鎮痛薬での除痛 / ③骨粗鬆症治療薬の開始が主な治療となります。しかし、保存的加療を施行しても持続する疼痛や画像所見での椎体変形の進行が生じている場合には、手術加療(経皮的椎体形成術)を施行することもあります(図3)。また骨折後の脊柱変形をきたした症例では矯正固定術を要する場合があります(図4)。

ようつい つかんぼん腰椎椎間板ヘルニア

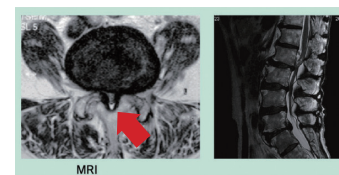
腰椎椎間板ヘルニアとは、腰の骨(腰椎)の間にクッションの機能をもつ“椎間板”が変性し、内部の髄核が飛び出して神経を圧迫する病気です(図5)。これにより、腰痛や足のしびれ・下肢痛・筋力低下などの症状が引き起こされます。これらの症状は、片側に症状が出ることも多く、姿勢(前かがみ)や咳・くしゃみで症状が悪化するケースもあります。重症の場合には、排尿・排便の障害(性器・肛門周辺の感覚の鈍化、排尿・排便の困難など)を引き起こし、緊急手術を要することがあります。治療としては、消炎鎮痛薬や神経障害性疼痛に対する内服薬の治療が行われます。痛みが強い時期には、安静やコルセットの装着などを行い、それでも症状の改善に乏しい場合には診断的治療として神経ブロック療法(疼痛の原因と考える神経周囲に痛みや炎症を抑える薬を注入し、痛みを抑制する治療法)を施行します。保存的加療で疼痛や神経症状が改善しない患者では、手術加療(髄核摘出術、内視鏡でのヘルニア摘出術)が実施されます。



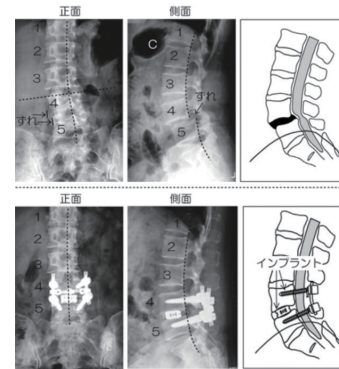
●図5

ようぶ せきちゅうかんきょうさくしょう腰部脊柱管狭窄症

腰部脊柱管狭窄症とは、脊椎の中の神経の通り道である“脊柱管”が狭くなり、神経が圧迫されることで腰痛や下肢のしびれ・歩行障害などが生じる疾患です。この多くは加齢による脊椎の変形が原因ですが、椎間板ヘルニア・腰椎すべり症・側弯症など他の要因が組み合わさることもあります。特に、間欠跛行(かんけつぱこう)と呼ばれる歩行と休息を繰り返す状態が特徴的な症状とされます。単純X線(レントゲン)やCT、MRI検査(図6: 赤矢印)が有用です。保存的治療としてはリハビリテーション・コルセット・神経ブロックや脊髄の神経の血行を良くする薬で症状が改善することもあります。症状の改善に乏しい場合には、症例に応じて除圧術や固定術を組み合わせる治療が施行されます。(図7 上: 手術前 下: 手術後)



●図6

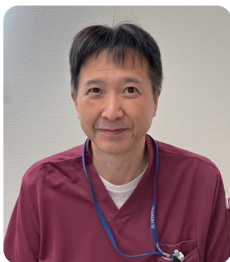


●図7

歯科のメタルフリー治療とは？

歯科技工士 技師長 廣瀬 一喜(ひろせ かずき)

むし歯治療で歯を削った後に詰め物や被せる物に金属を使うのが一般的でしたが、金属を使わない補綴(ほてつ)をするのがメタルフリー治療です。メタルフリー素材は、歯の色に調和し審美的に優れています。また、金属と比べるとアレルギーのリスクもかなり低い素材といえます。



金属は経年劣化で金属の成分が溶け出て歯茎の黒ずみの原因になる事がありますが、メタルフリー素材は金属と比べると劣化しにくく歯茎の黒ずみなど見た目にほとんど影響はありません。以前と比べると前歯も含めて保険適用の範囲も広がっています。セラミックやジルコニアなど、素材によっては保険適用外になりますが、保険内でもメタルフリー治療は可能です。保険対応するものとしてCAD/CAM冠があります。これは患者さまの歯を削った型を工学機器でスキャンしてデジタルデータとして読み込み、硬質樹脂ブロックを機械で削り出して補綴物を作る技術で、前歯から臼歯まで幅広く使用されています。ただ前歯などの審美的な部分での使用は、セラミックなどの自費の素

材の方が優れています。

咬み合わせの状態や歯の欠損状態によっては強度的な問題で難しい場合もあります。義歯に関しては自費にはなりますが、バネに金属をほぼ使わない義歯もあります。

金属アレルギーの患者さまや、昔歯科治療で金属の詰め物をされた方、気になることがあればぜひ当院歯科にご相談ください。



歯科領域における金属アレルギーについて

金属アレルギーとは、金属から溶け出した金属イオンと言われる成分が、人体の持つタンパク質と結合する事により、タンパク質が変質し、それによってアレルギーが起こると言われています。

特に口の中には唾液があり、歯科治療で金属の詰め物をしている方は金属イオンが溶け出しやすい環境にあるということになります。金属アレルギーの症状としてよく言われるのが、「金属のアクセサリーをつけると皮膚がかぶれる」「ピアスをつけると耳がかゆくなる」などの症状です。このような症状がある時は皮膚科に相談いただき、歯科と連携して改善を目指しましょう。



ホワイトニングでより一層輝く笑顔に

笑顔って周りの人を幸せにする力をもっていますよね。

そんなあなたの口元をホワイトニングで、より素敵な笑顔にしてみませんか。エステサロンや、美容院、街角のホワイトニング専門店などで「セルフホワイトニング(サロンホワイトニング)」というサービスを提供するお店も増えています。それらと歯科医療機関がおこなうホワイトニング治療は何が違うのか、という質問を頂くことがあります。

歯科医療機関でおこなうホワイトニングは歯科医師が診査、診断、インフォームド Consentをおこない、医療機器を用いる医療行為としてのホワイトニングです。歯科医師、または歯科医師の指示のもと歯科衛生士が適切に管理された手順でおこなうため、安全性も重視した施術として提供されます。

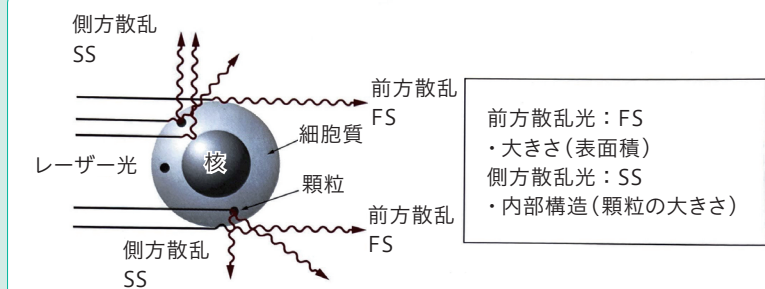
医療ホワイトニングに使われる薬剤有効成分は、歯の表面についたステインだけでなく歯の内側の色素にも作用するため、歯の内側まで白くします。医療ホワイトニング材は、歯に悪い影響があるのではないかと心配される方もいらっしゃるかもしれませんが、2000年代からは、中性に近い約pH6の薬剤が医療機器として認可され、歯を刺激せずに色素を分解できる製品で医療ホワイトニングがおこなわれるようになってきています。

サイトメトリー技術者について

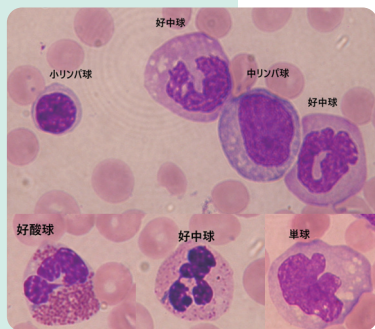
中央臨床検査部

フローサイトメトリーとは？

フローサイトメーターという機器を用いて、レーザー光をあてて、その散乱する光の測定を行い、細胞単位で表面の抗原量や細胞の機能を解析する手法の一つであり、その学問分野のことをいいます。



血液の中の細胞を一つひとつ詳しく調べることができる検査で、目で見ることができない細胞の特徴を調べることができます。特に造血器悪性腫瘍である急性白血病や悪性リンパ腫の診断や病型分類および臨床経過観察の検査として高い評価を受けています。



正常人の白血球

(株式会社ビー・エム・エル「造血器腫瘍解析」より引用)

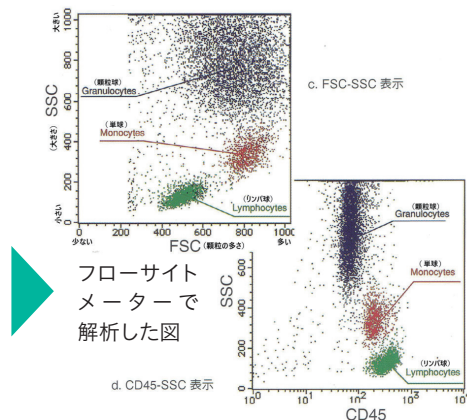
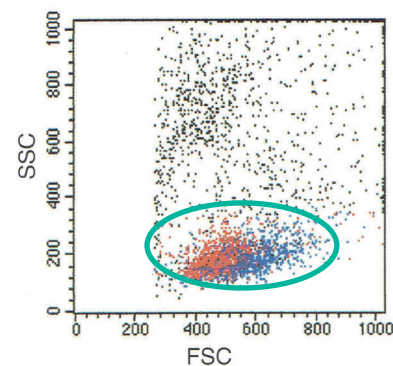


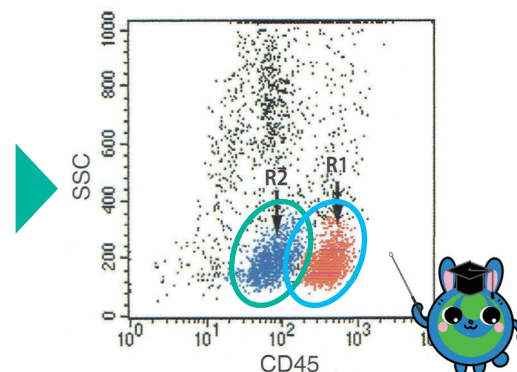
図2 健康人末梢血検体における FSC-SSC 表示と CD45-SSC 表示

白血球の共通抗原であるCD45という抗体と反応させたときの分布

白血病細胞はCD45との反応性がリンパ球より弱いことがわかっているため、CD45と反応させることで分離されてわかりやすくなります。



a. FSC-SSC 表示 (従来法) によるゲート設定法
(株式会社ビー・エム・エル「造血器腫瘍解析」より引用)

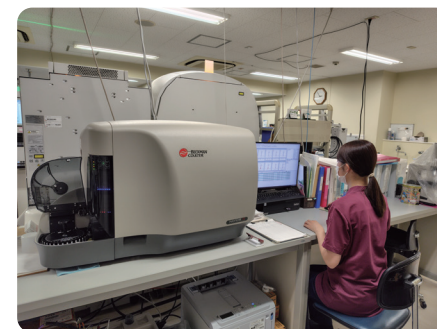


b. CD45-SSC 表示によるゲート設定法
R1：正常リンパ球群
R2：白血病細胞群

サイトメトリー技術者とは

フローサイトメトリー検査を実施するにあたり、機器の仕組み、得られた情報の解析技術など勉強し、測定する者をサイトメトリー技術者といいます。

その中でも日本サイトメトリー学会の認定試験を受け、合格した者が「日本サイトメトリー技術者認定制度の認定者」となります。全国で582名(2025年4月現在)の認定者がいます。当院には2名認定者がおり、検査後の情報解析をおこない、結果を報告しています。



薬剤部の仕事のあれこれ！

PL病院薬剤部は薬剤師25名・事務員3名が在籍しています。
薬剤部の仕事は主に調剤業務と病棟での面談・服薬指導があります。



調剤室の仕事

お薬ができるまで

- ①服用方法、お薬の量が適切か、相互作用、重複薬剤が無いかなどを確認し、必要であれば医師に確認します。
- ②錠剤自動分包機・散薬分包機など、お薬の調剤方法によって様々な調剤機器を使用します。
- ③最後に医師の処方どおりお薬が正しく調剤されているか確認します。



散薬分包機



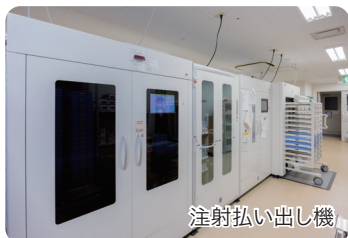
錠剤自動分包機

注射薬の調剤

医師が発行した処方に従い、入院患者さまの点滴・注射薬を用法・用量、相互作用、投与経路、配合変化、検査値を確認しながら、患者さまごとにセットして病棟に払い出しています。

病棟の仕事

薬剤師が病棟に常駐し、入院患者さまに係る様々な業務をおこなっています。



注射払い出し機



①初回面談

入院された患者さま又はご家族と面談をおこない、持参薬・市販薬・健康食品やサプリメント等の内容、服薬状況、薬物相互作用等を確認します。

あわせてアレルギー歴・副作用歴の確認もおこないます。

②服薬指導

薬剤を使用する際には効能・効果、用法・用量、剤形の確認、服用時の注意点、起こり得る副作用等を患者さま又はご家族に説明します。薬剤投与後には効果、副作用の有無の確認をします。

③退院時服薬指導

退院時には患者さまの退院後の生活に合わせた薬剤の適正使用ができるよう説明をおこないます。また、退院時に処方された薬剤や入院中に使用していた薬剤の情報を提供し、退院後の患者さまの薬物治療にも貢献しています。

お薬相談室

2F総合受付・お薬渡し口の隣に、お薬相談室がございます。ご利用される場合は、お薬渡し口の担当者にお声がけください。

外来患者さまにお薬の内容や使用方法など、説明キット、パンフレットなどを用いて説明をおこなっています。その他、お薬についてのご質問など、ご相談を受けています。どうぞお気軽にご相談ください。



院長方針「優しく丁寧に」をモットーに患者さまに寄り添い、安心してお薬の治療を受けていただけるよう日々努めて参ります



登録医紹介

Registration Doctor No. 3045

ながい泌尿器科クリニック

診療科目／泌尿器科



ながい やすはる
院長 永井 康晴 先生



泌尿器科専門クリニックです。発熱外来もしています。入院、手術以外の泌尿器科疾患は対応できます。気軽に相談下さい。

診療時間	受付時間	診療時間	月	火	水	木	金	土	日	祝
	8:45-12:00	9:00-12:00	○	○	○	○	○	○	×	×
	14:45-18:00	15:00-18:00	○	○	○	○	×	×	×	×

休診日 金曜午後、土曜午後、日曜日、祝日

可能な検査など 血液検査、尿検査、レントゲン、超音波検査（腹部）、膀胱鏡検査、尿流測定・残尿測定、多項目PCR検査

専門診療 泌尿器科癌、性機能障害

住宅往診 していない

所在地	〒586-0022 大阪府河内長野市本多町5-33
電話	0721-50-1177
ホームページ	https://nagai-urology.com
アクセス	南海高野線 河内長野駅 徒歩13分
駐車場	駐車場60台 ●最初の30分無料●アルカドラッグでお買い上げの方+30分無料●クリニック受診の方+60分無料●最大料金24時間600円、60分あたり200円



※PL病院では登録医制度を設けています。2025年12月31日現在、273名が当院に登録されており、先生方と密接な連携を図ることで、地域医療の充実に努力しています。

学会発表だより

第145回中部日本整形外科災害外科学会・学術集会

2025年10月3日(金)・4日(土)／広島県

整形外科 医師／玉井 裕将

- 大腿骨近位部骨折後の二次性骨折予防に対する術後1年間の追跡調査

第90回日本泌尿器科学会東部総会

2025年10月24日(金)／群馬県

泌尿器科 医師／青山 真人

- Neptune3とNOVAGATEの組み合わせが有効であった直径23mm陥頓結石URSの一例

第41回日本糖尿病・妊娠学会年次学術集会

2025年10月24日(金)・25日(土)／東京都

小児科 医師／堀田 優子

- 小児期から始めたい プレコンセプションへの第一歩

Spine Week Japan 2025 第34回日本脊椎インストゥルメンテーション学会

2025年10月30日(木)・31日(金)／千葉県

整形外科 医師／青山 真吾

- 脊椎固定術後の手術部位感染(SSI)の早期発見と対策

ココロン制作秘話



PL 病院創立記念式典で表彰される制作者の山本さん。普段は手術部の主任看護師として活躍しています。

「ココロン」は、親しみやすさと希望を込めて、AI の力でアイデアを形にし誕生しました。患者さまと病院をつなぐ架け橋となり、皆さまに安心と笑顔を届けられるよう願っております。これから「ココロン」が、皆さまにかわいがっていただける存在となるとうれしく思います。どうぞよろしくお願いいたします。



！ トピックス

PL病院のYouTubeで産婦人科の紹介動画を公開しました！

当院での妊娠から出産、産後までの流れについて説明をしております。この動画を通して、当院産婦人科の魅力を知っていただきたいです。ぜひご覧ください。



URL ▶ <https://youtu.be/3SLe0tfpfao?si=KKV9xVfXiu36lDoG>

Q クイズクロスワードパズル

クロスワードを完成させ、ページュのマス目に隠されたキーワードをお答えください。正解された方の中から抽選で図書カードをお贈りします！

応募方法

官製ハガキに「答え、住所、氏名、年齢、本誌へのご意見・ご感想」をご記入の上、13ページの宛先へ郵送していただくか、玄関エントランスホールのご意見箱に入れてください。当選された方の発表は、プレゼントの発送をもってかえさせていただきます。

締切

2026年 **4月20日**消印有効

■よこのカギ➡

- ① 個人や家系、団体などを識別し、特定する意匠または図案。
- ④ 周囲が水で囲まれている陸地。
- ⑥ 大気中の水蒸気から生成される氷の結晶が空から落下してくる天気。
- ⑦ 手に何も持っていないこと。
- ⑨ 外的要因により生じた組織・臓器の損傷。

■たてのカギ↓

- ① 目を使って物や状況を確認すること。
- ② イネ科の多年草。日当たりの良い地に密に生える。
- ③ 裏毛の繊維を起こして柔らかい質感に仕上げた厚みのある生地。
- ⑤ 手術や治療の際に痛みを感じないようにするための方法。
- ⑧ 師について、学問や技芸の教えを受ける人。

1		2		3
4	5		6	
	7	8		
9				

前回の正解は

『 **8つ** 』でした。

当選者の発表は記念品の発送をもってかえさせていただきます。

ヒント！冬の寒い朝、畑の上を歩くとザクザクと音がします。